

große

Museumsrallye



Museum
am Schölerberg

Beginne im Bereich der Astronomie

1. Schau dir die Modelle der Planeten an. Wie heißen die inneren Planeten (Merkur, Venus, Erde und Mars) auch?

2. Gehe nun die Treppe runter. Suche an der linken Wand nach dem Aufbau der Erde. Aus was besteht der Erdkern?

- Gold & Silber
- Kupfer & Aluminium
- Nickel & Eisen



3. Wirf ein Blick auf unsere Wetterstation. Wie hoch ist die Regenmenge seit Mitternacht?

Gehe jetzt in den ersten Wasserbereich am Aquarium vorbei

4. Rechts an der Wand neben dem Aquarium findet ihr das Themengebiet Evolution, wo ihr eine Zelle zusammenbauen könnt. Welche Bestandteile enthält eine pflanzliche Zelle?

5. An der hinteren Wand (vor dem großen Diagramm) dreht sich alles um das Thema Klima. Welche zwei Treibhauseffekte gibt es?

6. Siehst die Waage? Versuche sie ins Gleichgewicht zubringen. Schau auch auf die Informationen neben der Waage. Wie viel Kohlenstoff enthält 1kg Torf?

- 50g
- 250g
- 550g



Gehe jetzt die Rampe in den zweiten Wasserbereich hoch

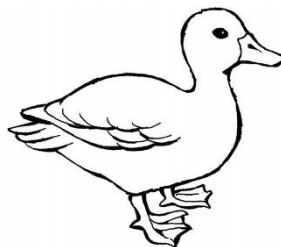
7. An der Wand geradeaus findest du ein Skelett von einem Vogel. Was ist das für ein Vogel?

8. Gehe zu dem Tisch auf dem die große Lupe liegt und finde heraus wie viel Wasser bei der Herstellung einer Tafel Schokolade verbraucht wird.

- 1.030 Liter
- 1.720 Liter
- 2.110 Liter

9. Bestimmt ist dir schon unser Bär aufgefallen. Vor ihm stehen einige Informationen zum Thema Wasser. Welches Wasser benötigt mehr Platz?

- kaltes Wasser
- warmes Wasser



Gehe links durch die Tür in den Karbonwald

10. Vor wie vielen Jahren wurde die Siegelbaum-Wurzel, die bei uns im Karbonwald zu sehen ist, gefunden? (Stand 2023)

- vor 147 Jahren
- vor 123 Jahren
- vor 138 Jahren

Gehe nun in den Wald

11. Schau durch das Augmented Reality Fernglas vorm Eingang zum Karbonwald. Welche Schritte beinhaltet der Wasserkreislauf?

12. Halte Ausschau nach dem Baum mit den Büchern. Wie hoch wird eine Linde?

- 30m
- 40m
- 50m

13. Leg dich links auf das grüne Hörpodest (Frauenstimme). Wie zerkleinert die Assel ihre Nahrung?

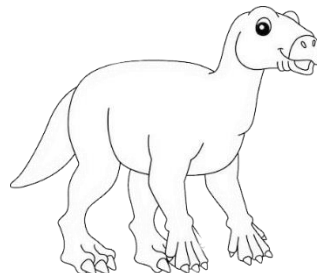
14. Welche Pflanze kann gegen Husten helfen? Suche das Apothekenzeichen. Du findest es an der Wand mit den Holzzylindern.

- Engelstropete
- Riesenbärenklau
- Efeu

Gehe jetzt in den Bereich Offenland

15. Auf dem Weg kommst du an einem kleinen Sandkasten vorbei. Stemple den Fußabdruck vom Iguanodontipus. Wie groß ist sein Abdruck?

- 10cm
- 20cm
- 30cm



16. Findest du den Kochtopf? Findest du eine Antwort auf die Frage, wann man Kartoffeln nicht mehr essen sollte?

17. Hinten rechts im Bereich des Offenlandes findest du einige bunte Erdbohrstöcke. Wie heißen die Bodenarten rund um die Osnabrücker Innenstadt?



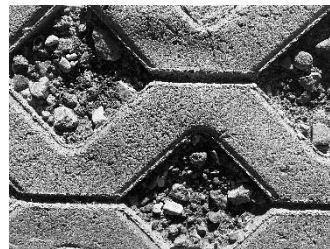
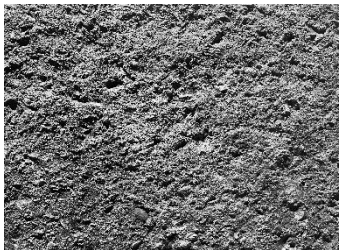
Gehe nun in die Stadt

18. An dem Haus mit der Bezeichnung „Weniger ist mehr“ findest du einen Monitor zum ökologischen Fußabdruck. Berechne ihn!

19. Gehe zu dem Haus „Grüne Architektur“ (mit der rot leuchtenden Kuppel). Wie viel Grad Temperaturunterscheid liegen zwischen der bebauten und der begrünten Stadt?

- 6 °C
- 7 °C
- 9 °C

20. Nun bist du bei der letzten Frage angekommen. Es geht abschließend um das Thema Bodenversiegelung. Verbinde die Arten der Versiegelung mit den Böden.



Leicht versiegelte
Fläche

Unversiegelte
Fläche

Vollversiegelte
Fläche

Stark versiegelte
Fläche

Jetzt hast du es geschafft! Konntest du alle Fragen beantworten? Du kennst dich jetzt bestens im Museum am Schölerberg aus. Bis zum nächsten Mal!

