

Bus: Buslinie M5 ab Neumarkt bis Haltestelle Kreiszentrum/Zoo (abends alle 30 Minuten).

Anfahrt: Autobahn A30 Osnabrück-Hannover, Abfahrt OS-Nahne; den Hinweisschildern „Zoo“ folgen.

Reservierung: Eine Kartenreservierung unter Tel. 0541/3237000 (während der Museumsöffnungszeiten, Di 9 - 20 Uhr, Mi-Fr 9 - 18 Uhr, Sa 14 - 18 Uhr, So 10 - 18 Uhr) wird **dringend empfohlen**. Reservierte Karten müssen bis spätestens 15 Minuten vor Veranstaltungsbeginn abgeholt sein!

Eintritt:
 Erwachsene € 6,50/mit Kindern € 3,50
 Ermäßigt € 3,50
 Kinder € 2,50
 Jahreskarten € 25,-/15,-/50,-

Für Sonderveranstaltungen gelten abweichende Preise!
Der Eintritt in Museum und Unterirdischen Zoo (nur am Wochenende) **ist in diesen Preisen enthalten!**

Einlass: Geöffnet wird kurz vor der Vorstellung, nach Beginn (**pünktlich!**) ist aus technischen Gründen **kein Einlass mehr** möglich. Nach Verlassen einer laufenden Veranstaltung ist auch keine Rückkehr mehr möglich!

Die Dauer der meisten Veranstaltungen liegt bei 40 bis 55 Minuten. Die Vorstellungen finden bei jedem Wetter im klimatisierten Kuppelsaal statt. Programm- oder Terminänderungen (auch kurzfristig) bleiben vorbehalten!

Sterne - live: Sternführungen am Fernrohr: Von der **Sternwarte** des Naturwissenschaftlichen Vereins auf dem **Oldendorfer Berg** kann der Sternhimmel **jeden Samstag nach Einbruch der Dunkelheit** (nicht im Juni/Julii) beobachtet werden - natürlich nur bei **klarem Wetter!** Weitere Infos unter www.astro-os.de

Möchten Sie mehr über Astronomie wissen?

Dann sollten Sie an einem Treffen der Astronomischen Arbeitsgemeinschaft des Naturwissenschaftlichen Vereins teilnehmen - jeden letzten Freitag des Monats um 20 Uhr im Museum (außer während der Schulferien).



Museum am Schölerberg
 Natur und Umwelt • Planetarium
 Klaus-Strick-Weg 10 · 49082 Osnabrück
 NEU: Tel. 0541 323 7000
www.planetarium-osnabrueck.de
 E-Mail: info@museum-am-schoelerberg.de



Aufgrund der aktuellen Lage steht noch nicht fest, wann das Planetarium seine Türen wieder öffnen kann, und ob nach der Öffnung alle geplanten Veranstaltungen auch tatsächlich stattfinden können. Die Anzahl der pro Vorstellung zur Verfügung stehenden Sitzplätze wird zudem zunächst reduziert sein, um allen Besucherinnen und Besuchern einen angenehmen und sicheren Besuch des Planetariums zu ermöglichen. Wir bitten um Ihr Verständnis für diese Einschränkungen und entschuldigen uns für die damit verbundenen Unannehmlichkeiten. Bei Fragen stehen wir Ihnen gerne zur Verfügung.

Mai 2020

Dienstag 26.05.
 16 Uhr Polaris (F)
 19:30 Uhr **Sternhimmel im Juni**

Mittwoch 27.05.
 19:30 Uhr **Sternhimmel im Juni**

Donnerstag 28.05.
 15 Uhr Kleine 1x1 der Sterne (F)

Freitag 29.05.
 20 Uhr **Faszination Südhimmel (Astro-AG)**

Samstag 30.05.
 15 Uhr Der Räuber Hotzenplotz (F)
 16:30 Uhr Dynamic Earth+
 18 Uhr **Queen Heaven***

Sonntag 31.05.
 14 Uhr Sternbild für Flappi (F)
 15:30 Uhr Reise durch die Zeiten (F)
 17 Uhr Zeitreise

Juni 2020

Montag 01.06.
 14 Uhr Der Räuber Hotzenplotz (F)
 15:30 Uhr Abenteuer Planeten (F)
 17 Uhr CAPCOM Go!+

Dienstag 02.06.
 16 Uhr Kleine 1x1 der Sterne (F)
 18 Uhr Dynamic Earth+
 19:30 Uhr Planeten-Expedition+

Donnerstag 04.06.
 15 Uhr Sternbild für Flappi (F)

Samstag 06.06.
 15 Uhr Der Räuber Hotzenplotz (F)
 16:30 Uhr Dort Draussen+

Sonntag 07.06.
 14 Uhr Polaris (F)
 15:30 Uhr Rosetta & Philae (F)
 17 Uhr Erde zum Universum+

Dienstag 09.06.
 16 Uhr Sternbild für Flappi (F)
 19:30 Uhr Zeitreise+

Donnerstag 11.06.
 15 Uhr Reise durch die Zeiten (F)

Samstag 13.06.
 15 Uhr Polaris (F)
 16:30 Uhr CAPCOM Go!+
 18 Uhr **Queen Heaven***

Sonntag 14.06.
 14 Uhr Der Räuber Hotzenplotz (F)
 15:30 Uhr Kleine 1x1 der Sterne (F)
 17 Uhr Dynamic Earth+

Dienstag 16.06.
 16 Uhr Abenteuer Planeten (F)
 19:30 Uhr CAPCOM Go!+

Donnerstag 18.06.
 15 Uhr Polaris (F)

Samstag 20.06.
 15 Uhr Der Räuber Hotzenplotz (F)
 16:30 Uhr Zeitreise

Sonntag 21.06.
 14 Uhr Sternbild für Flappi (F)
 15:30 Uhr Kleine 1x1 der Sterne (F)
 17 Uhr Planeten-Expedition

Dienstag 23.06.
 16 Uhr Der Räuber Hotzenplotz (F)
 19:30 Uhr Dort Draussen+

Donnerstag 25.06.
 15 Uhr Kleine 1x1 der Sterne (F)

Samstag 27.06.
 15 Uhr Sternbild für Flappi (F)
 16:30 Uhr Dynamic Earth+
 18 Uhr **Queen Heaven***

Sonntag 28.06.
 14 Uhr Polaris (F)
 15:30 Uhr Abenteuer Planeten (F)
 17 Uhr CAPCOM Go!+

Dienstag 30.06.
 16 Uhr Rosetta & Philae (F)
 18 Uhr Zeitreise+
 19:30 Uhr **Sternhimmel im Juli**

Juli 2020

Mittwoch 01.07.
 19:30 Uhr **Sternhimmel im Juli**

Donnerstag 02.07.
 16 Uhr Sternbild für Flappi (F)
 18 Uhr Dynamic Earth+

Freitag 03.07.
 16:30 Uhr Der Räuber Hotzenplotz (F)

Samstag 04.07.
 15 Uhr Polaris (F)
 16:30 Uhr CAPCOM Go!+

Sonntag 05.07.
 14 Uhr Kleine 1x1 der Sterne (F)
 15:30 Uhr Reise durch die Zeiten (F)
 17 Uhr Dort Draussen+

Dienstag 07.07.
 16 Uhr Abenteuer Planeten (F)
 18 Uhr Dynamic Earth+
 19:30 Uhr Lebendige Sonne+

Mittwoch 08.07.
 17:30 Uhr **Mit dem Handy ins Planetarium?! (Ferienpass)**

Donnerstag 09.07.
 16 Uhr Polaris (F)
 18 Uhr Dort Draussen+

Freitag 10.07.
 14+16 Uhr Sternbild für Flappi (F)

Samstag 11.07.
 15 Uhr Kleine 1x1 der Sterne (F)
 16:30 Uhr Planeten-Expedition
 18 Uhr **Queen Heaven***

Sonntag 12.07.
 14 Uhr Der Räuber Hotzenplotz (F)
 15:30 Uhr Rosetta & Philae (F)
 17 Uhr Lebendige Sonne+

Dienstag 14.07.
 16 Uhr Sternbild für Flappi (F)
 18 Uhr Erde zum Universum+
 19:30 Uhr CAPCOM Go!+

Donnerstag 16.07.
 16 Uhr **Premiere: Lucia (F)**
 18 Uhr Lucia (F)

Freitag 15.07.
 15 Uhr **Volle Kraft Voraus (Ferienpass)**

Samstag 18.07.
 15 Uhr Der Räuber Hotzenplotz (F)
 16:30 Uhr Dort Draussen+

Sonntag 19.07.
 14 Uhr Lucia (F)
 15:30 Uhr Abenteuer Planeten (F)
 17 Uhr Dynamic Earth+

Dienstag 21.07.
 16 Uhr Lucia (F)
 18 Uhr Zeitreise+
 19:30 Uhr **Premiere: Wirbeljagd+**

Mittwoch 22.07.
 17:30 Uhr **Mit dem Handy ins Planetarium?! (Ferienpass)**

Donnerstag 23.07.
 16 Uhr Lucia (F)
 18 Uhr Wirbeljagd+

Freitag 24.07.
 14+16 Uhr Der Räuber Hotzenplotz (F)

Samstag 25.07.
 15 Uhr Lucia (F)
 16:30 Uhr Dynamic Earth+
 18 Uhr **Queen Heaven***

Sonntag 26.07.
 14 Uhr Sternbild für Flappi (F)
 15:30 Uhr Kleine 1x1 der Sterne (F)
 17 Uhr Wirbeljagd+

Dienstag 28.07.
 16 Uhr Der Räuber Hotzenplotz (F)
 18 Uhr CAPCOM Go!+
 19:30 Uhr **Sternhimmel im August**

Mittwoch 29.07.
 19:30 Uhr **Sternhimmel im August**

Donnerstag 30.07.
 16 Uhr Polaris (F)
 18 Uhr Planeten-Expedition+

Freitag 31.07.
 14+16 Uhr Lucia (F)

August 2020

Samstag 01.08.
 15 Uhr Sternbild für Flappi (F)
 16:30 Uhr Wirbeljagd+

Sonntag 02.08.
 14 Uhr Der Räuber Hotzenplotz (F)
 15:30 Uhr Lucia (F)
 17 Uhr Zeitreise

Dienstag 04.08.
 16 Uhr Kleine 1x1 der Sterne (F)
 18 Uhr Dynamic Earth+
 19:30 Uhr Planeten-Expedition+

Mittwoch 05.08.
 17:30 Uhr **Sternensucher (Ferienpass)**

Donnerstag 06.08.
 16 Uhr Der Räuber Hotzenplotz (F)
 18 Uhr Wirbeljagd+

Freitag 14+16 Uhr 07.08.
 Polaris (F)

Samstag 15 Uhr 08.08.
 Lucia (F)
 16:30 Uhr CAPCOM Go!+
 18 Uhr **Queen Heaven***

Sonntag 14 Uhr 09.08.
 Abenteuer Planeten (F)
 15:30 Uhr Reise durch die Zeiten (F)
 17 Uhr Dort Draussen+

Dienstag 16 Uhr 11.08.
 Sternbild für Flappi (F)
 18 Uhr CAPCOM Go!+
 19:30 Uhr Wirbeljagd+

Donnerstag 16 Uhr 13.08.
 Lucia (F)
 19 Uhr **Möser im Planetarium - „Was dann eigentlich die Kometen sind?“**

Freitag 14+16 Uhr 14.08.
 Der Räuber Hotzenplotz (F)

Samstag 15 Uhr 15.08.
 Polaris (F)
 16:30 Uhr Zeitreise

Sonntag 14 Uhr 16.08.
 Lucia (F)
 15:30 Uhr Kleine 1x1 der Sterne (F)
 17 Uhr Dynamic Earth+

Dienstag 16 Uhr 18.08.
 Der Räuber Hotzenplotz (F)
 18 Uhr Dort Draussen+
 19:30 Uhr Zeitreise+

Mittwoch 17:30 Uhr 19.08.
Sternensucher (Ferienpass)

Donnerstag 16 Uhr 20.08.
 Polaris (F)
 18 Uhr Wirbeljagd+

Freitag 14+16 Uhr 21.08.
 Lucia (F)

Samstag 15 Uhr 22.08.
 Sternbild für Flappi (F)
 16:30 Uhr Dynamic Earth+
 18 Uhr **Queen Heaven***

Sonntag 14 Uhr 23.08.
 Der Räuber Hotzenplotz (F)
 15:30 Uhr Kleine 1x1 der Sterne (F)
 17 Uhr CAPCOM Go!+

Dienstag 16 Uhr 25.08.
 Lucia (F)
 18 Uhr Lebendige Sonne+
 19:30 Uhr **Sternhimmel im September**

Mittwoch 19:30 Uhr 26.08.
Sternhimmel im September

Freitag 14+16 Uhr 28.08.
 Sternbild für Flappi (F)
 20 Uhr **Vortrag Astro-AG**

Samstag 15 Uhr 29.08.
 Der Räuber Hotzenplotz (F)
 16:30 Uhr CAPCOM Go!+

Sonntag 14 Uhr 30.08.
 Lucia (F)
 15:30 Uhr Abenteuer Planeten (F)
 17 Uhr Planeten-Expedition

(F) = Kinder- und Familienveranstaltung
 + PLUS Veranstaltung zusätzlich mit aktuellem Sternhimmel!
 * 75min Länge, Sondereintritt

NEU:
Die Wirbeljagd
NEU:
Lucia und das Geheimnis der Sternschnuppen

© USA Cosmos



Planetarium

Programm

Mai – August 2020

Museum am Schölerberg
 Natur und Umwelt • Planetarium



HAUPTPROGRAMM

für Erwachsene und Jugendliche (ab etwa 10 Jahre)

Die Wirbeljagd

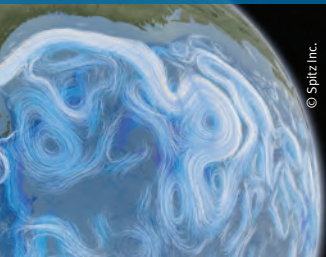
NEU



© HZG/Christian Schmidt

Strömungen und Wirbel prägen das Meer. Aber welche Rolle spielen kleine Wirbel für das Ökosystem der Ozeane und für das Klima auf der Erde? Satelliten können hier nicht helfen, denn die kleinsten Zahnräder im Uhrwerk Ozean entgehen ihren Sensoren. Die Dokumentation erzählt, wie es Küstenforschern des Helmholtz-Zentrums in Geesthacht gelingt, die kurzlebigen kleinen Wirbel direkt vor Ort zu finden und zu studieren.

Dynamic Earth



© Spitz Inc.

Warum gibt es gerade auf der Erde Leben? Mit Satellitendaten und wissenschaftlichen Simulationen werden in dieser Show die dynamische Prozesse erklärt, die für unsere Existenz verantwortlich sind und unser Überleben sichern. Dynamic Earth zeigt aber auch, wie der Mensch in das System Erde eingreift, und mahnt, die „Maschinerie Erde“ zu schützen.

Zeitreise – Vom Urknall zum Menschen

Woher kommen wir? Was musste alles Geschehen, bevor wir Menschen uns entwickeln konnten? Erleben Sie in eindrucksvollen Bildern, wie das Universum, Galaxien, unsere Milchstraße, die Sonne und die Erde entstanden, und wie sich das Leben auf der Erde entwickelte.

Queen Heaven



Länge 75 min, Eintritt 10 €, erm. 6 €

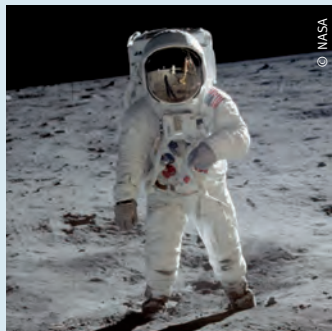
Mit der britischen Rockband Queen in der Musikshow den Himmel auf Erden erleben... Zu fulminanten Bildwelten in einzigartiger 360°-Projektion erklingen die größten Hits der Band um Sänger Freddie Mercury und den Gitarristen (und Astrophysiker) Brian May.

Dort Draussen – Die Suche nach fremden Welten

Für Jahrtausende glaubte die Menschheit, die Erde sei der Mittelpunkt des Universums. Inzwischen wissen wir aber dank immer leistungsfähigerer Teleskope und Raumsonden, dass Planeten um andere Sterne nichts Außergewöhnliches, sondern die Regel sind.

CAPCOM Go! - Mit Apollo zum Mond

Es war nur ein kleiner Schritt für Neil Armstrong, doch ein großer Schritt für die Menschheit. Diese Show verdeutlicht die Anstrengungen, die nötig waren, um die risikoreiche Reise zum Mond anzutreten und dort mit Apollo 11 zum ersten Mal erfolgreich zu landen. Die Missionen des Apollo-Programms bilden bis heute Meilensteine der Wissenschaftsgeschichte.



© NASA

Planeten – Expedition ins Sonnensystem

Wir starten auf eine spannende Reise zu den Planeten in unserem Sonnensystem. Raumsonden haben den Mars, Jupiter und Saturn mit ihren Monden erforscht und dabei viel Spannendes entdeckt. So können wir uns heute schon gut vorstellen, was Astronauten auf diesen Himmelskörpern bei einem Besuch erwarten wird. Erleben Sie eine abenteuerliche Reise zu den Naturwundern der Planeten.

Der Sternhimmel im ...

Während dieser Live-Vorführungen werden Sternbilder und bemerkenswerte Erscheinungen am Sternhimmel vorgestellt, die im jeweiligen Monat beobachtet werden können. Zusätzlich werden in jeder Vorstellung ausgewählte, aktuelle Themen behandelt, die wenige Tage vorher bekannt gegeben werden.

Astro-AG

Die Astro-AG des NVO bietet im Museum am Schölerberg interessante Vorträge und Diskussionen rund um das Thema Astronomie an. Regelmäßig werden auch öffentliche Beobachtungen und Mitmachaktionen angeboten. Die Veranstaltungen sind kostenlos und für alle Interessierten offen.

Die Beschreibungen der weiteren Programme unter www.planetarium-osnabrueck.de

KINDER- UND FAMILIENPROGRAMME

Lucia und das Geheimnis der Sternschnuppen

NEU

Ab ca. 6 Jahre | Vladimir und James machen sich mit der Polaris zu einem neuen Abenteuer auf, um die Polarlichter zu erforschen. Doch dabei stürzt ihr Raumschiff im Dschungel ab, wo sie auf Lucia treffen. Eines nachts sehen sie eine Sternschnuppe und fragen sich, warum Steine leuchten können. Handelt es sich um die legendären „Steine des Lichts“? Ihre Nachforschungen mit der Polaris führen die drei Forscher zum Mond, in den Asteroidengürtel und auf einen Kometen.



© 2018 Tiergarten in der Thienemann-Esslinger Verlag GmbH, Stuttgart

Der Räuber Hotzenplotz und die Mondrakete

Ab ca. 4-5 Jahre

Der Räuber Hotzenplotz ist einmal mehr aus dem Spritzenhaus ausgebrochen. Umgehend verhängt Wachtmeister Dimpfmoser eine amtliche Ausgangssperre bis der Unhold wieder gefasst ist. Kasperl und Seppel sind fest entschlossen, ihn wieder einzufangen. Mit dem Bau einer ausgeklügelten Mondrakete nimmt ihr Plan Form an.

Abenteuer Planeten

Ab ca. 6 Jahre

Luna und Felix starten mit einem superschnellen Raumkreuzer zur großen Planetentour. Viele Jahre wird die Reise dauern und an allen Planeten unseres Sonnensystems vorbeiführen. Die anderen Planeten sind zwar sehr spannende Welten, aber eben ganz anders als die lebensfreundliche Erde.

Polaris und das Rätsel der Polarnacht

Ab ca. 6 Jahre | James, ein reisender, wissensdurstiger Pinguin vom Südpol, trifft am Nordpol den Eisbären Vladimir. Beide werden Freunde und wundern sich über die Länge der Polarnächte. Mit einem selbstgebautes Raumschiff begeben sie sich auf eine Reise um die Erde, zum Mars und zum Saturn.

Reise durch die Zeiten

Ab ca. 6 Jahre | Vera und Jens reisen mit einem magischen Buch in andere Zeiten und fremde Welten. Die alten Ägypter kannten die Sternbilder Feuerbohrer und Nilpferd. Die Azteken im alten Mexiko hatten einen großartigen Kalender ertüftelt. Und Galileo Galilei hat erste interessante Entdeckungen mit einem Fernrohr gemacht.

Ab ca. 5 Jahre | Flappi ist eine kleine, neugierige Fledermaus, die sich Fragen über den Himmel stellt. In einer Sternwarte erfährt sie von Sternen, Sternbildern und dem Mond. Dann trifft Flappi auf Skybat, ein Fledertier vom Mond. Gemeinsam suchen sie nach einem neuen Sternbild am Himmel: der Fledermaus!

Ein Sternbild für Flappi

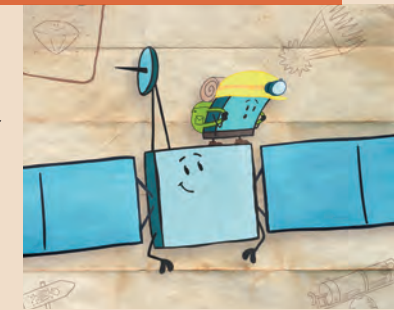
© Angelika Grothues



Das kleine 1x1 der Sterne

Die faszinierenden Abenteuer von Rosetta und Philae

Ab ca. 7-8 Jahre | Die Raumsonde Rosetta und der Lander Philae begaben sich auf eine wunderbare Reise zum Kometen «Tschuri». Mehr als zehn Jahre waren die beiden unterwegs und haben dabei viel Aufregendes erlebt. Erfahrt, welche Geheimnisse Philae und Rosetta lüften konnten!



Schulvorführungen

Vormittags werden Vorführungen für Schulklassen und Kindergärten angeboten. Um eine optimale Betreuung zu ermöglichen, werden diese Veranstaltungen nur nach Voranmeldung (Tel. 0541/3237062) durchgeführt. Ein Flyer mit näheren Informationen kann beim Museum angefordert werden. Es sind nach vorheriger Absprache auch Vorführungen in Englisch oder einer anderen Sprache möglich!

Kindergeburtstage im Planetarium

Programme sind beim Museum erhältlich! Anmeldungen bitte unter Tel. 0541/3237062.

Sondertermine für Gruppen

sind nach Absprache ebenfalls möglich.