



Kindergeburtstag einmal anders

Für Kinder im Alter von 7-11 Jahren kann das Umweltmobil auch für einen Geburtstag gebucht werden. Ob Wald, Wasser oder Wiese, der GRASHÜPFER kommt zu einem Standort in Ihrer Nähe (in Osnabrück und im stadtnahen Umland). Max. Gruppengröße: 10 Kinder



Wie kann man den Grashüpfer buchen?

Mobil heißt auch flexibel:

Der Grashüpfer kann sowohl für eine Doppelstunde (1,5 h) als auch für halb-, ganz- und mehrtägige Veranstaltungen gebucht werden.

Kosten für die Veranstaltung vor Ort: (Dauer: 1,5 Std.)

Schulklassen

Gruppen und Kindergeburtstage 75,- €

Anschlussgruppen am selben Ort 50,- €

Je nach Entfernung des Einsatzortes fällt eine gestaffelte Entfernungspauschale an.

Kosten für halb-, ganz- und mehrtägige Veranstaltungen nach Absprache

Museum am Schölerberg, Natur und Umwelt · Planetarium Umweltbildungszentrum

Klaus-Strick-Weg 10 · D-49082 Osnabrück
Tel.: 0541/323-7000 · Fax: 0541/323-15 7000
www.museum-am-schoelerberg.de
email: info@museum-am-schoelerberg.de



Unterwegs in der Natur



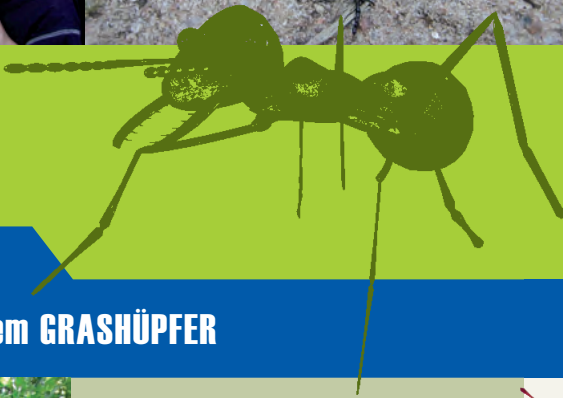
Mit dem rollenden
Umweltlabor GRASHÜPFER

Museum am Schölerberg,
Natur und Umwelt · Planetarium
Umweltbildungszentrum





Unterwegs mit dem GRASHÜPFER



Unsere Angebote



Mit dem Grasshüpfer, dem rollenden Labor des Umweltbildungszentrums, kann die Natur ganz in der Nähe der Schule oder im Wohnumfeld untersucht werden. Das geheime Leben im Wald, auf der Wiese, im Tümpel oder Bach wird mit Kescher, Sieb und Becherlupe wieder- oder neu entdeckt.

Neben der technischen Ausrüstung und dem Know-How des GRASHÜPFER-Teams stehen Arbeitshilfen, Kartenmaterial und Bestimmungstabellen zur Verfügung, nur Spaß und wetterangepasste Kleidung sind mitzubringen!



Für Kindergärten/ Kindertagesstätten

Wie viel Beine hat ein Käfer, eine Spinne oder ein Bachfloh und sieht jeder Wald aus wie der andere? Mit einfachen Bestimmungshilfen und Lupen wird die kleine Welt im Wald, der Wiese, im Tümpel und Bach riesig und aus kleinen Forschern werden große Experten.

Für Schulen

Der GRASHÜPFER betreut und unterstützt alle Schulformen.

Grundschule, SEK I

Je nach Alterstufe werden Untersuchungen zur Tier- und Pflanzenwelt durch chemische und physikalische Untersuchungen in unterschiedlichem Umfang ergänzt. Mögliche Lebensräume sind: Wald, Wiese, Tümpel, Bach oder Boden. Auch zu den Themen Lärmemission und Wetter werden Veranstaltungen angeboten.

SEK II

Abiturrelevante Themen wie:
- Lebensraum Wasser (z.B. Limnologische Untersuchungen von aquatischen Ökosystemen wie Fließ- und Stillgewässer)
- Lebensraum Wald (z.B. Vegetationskartierung, Wald als CO₂-Speicher)
- Lebensraum Boden (z.B. Boden in den Stoffkreisläufen, biotische und abiotische Bodenuntersuchungen)

Und die anderen?

Einen Querschnitt unserer Angebote präsentieren wir darüber hinaus gern bei Umwelttagen, Stadtteil- Schul- oder Familienfesten.

