

# Kleine Museumsrallye



Name: \_\_\_\_\_

Hallo!

Auf den folgenden Seiten kannst du jetzt  
einmal richtig das Museum am Schölerberg  
erforschen!

Viel Spaß dabei!!

## **Beginne in der ersten Höhle der unter.Welten-Ausstellung!**

**1. Wo befindest du dich eigentlich? Ein Blick nach oben hilft dir vielleicht!**

- In einer Pyramide
- In einem Keller
- Im Boden

**2. Im Kriechtunnel in der ersten Höhle verstecken sich Bodentiere! Wie heißen sie und wie viele sind es?**

- 5 Kreuzottern
- 2 Maulwürfe
- 3 Wühlmäuse

**3. Nebenan stehst du plötzlich mitten in einem Bodentier. Kannst du erraten in welchem?**

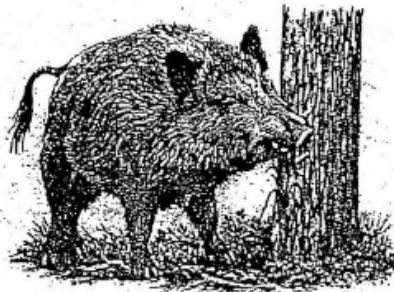
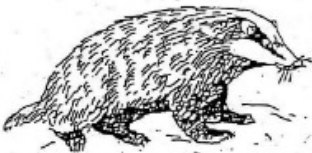
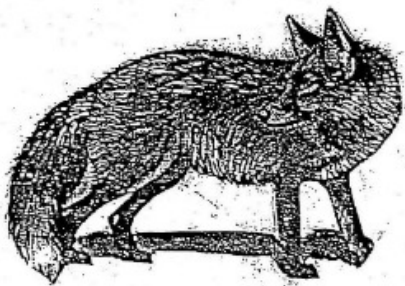
- In einem Regenwurm
- In einer Assel
- In einem Hundertfüßer

**4. In einer anderen Bodenhöhle hängt viel Material von der Decke! Was ist denn das? Kreuze eine Lösung an!**

- Ein Knäuel von ganz vielen Regenwürmern
- Die Wurzeln der Bäume
- Vergrabener Müll

## Gehe jetzt weiter in den Wald!

5. Welche Tiere kannst du hier in der Waldausstellung finden? Kreise sie ein!



6. Gehe wieder zurück!

Auf dem Tisch liegen vier Holzstücke.

Nimm jedes Stück in die Hand! Welches ist am schwersten?

A

B

C

D

# Gehe jetzt in die Kulturlandschaft!

(da, wo der Trecker steht)

7. Suche das alte Bauernhaus. Welche Tiere haben sich hier versteckt? Schreibe die Tiere hinter den Klappen 1, 2 und 3 auf und beantworte die Frage!

1.Klappe: \_\_\_\_\_

Wann geht dieses Tier auf die Jagd?

- Am Tag
- In der Nacht



2.Klappe: \_\_\_\_\_

Welche Arten kommen bei uns als Hausgenossen vor?

\_\_\_\_\_

3.Klappe: \_\_\_\_\_

Wie viele Küken kannst du zählen?

- 5
- 10
- 15

## Gehe weiter in die Stadt!

8. Gehe in das Abrisshaus gegenüber vom Kino! Auf dem Dachboden (wenn du vorsichtig die Treppe hochsteigst) siehst du, wie ein Tier ein anderes jagt.

- Eine Katze jagt eine Maus.
- Ein Fuchs jagt ein Huhn.
- Ein Steinmarder jagt eine Ratte.

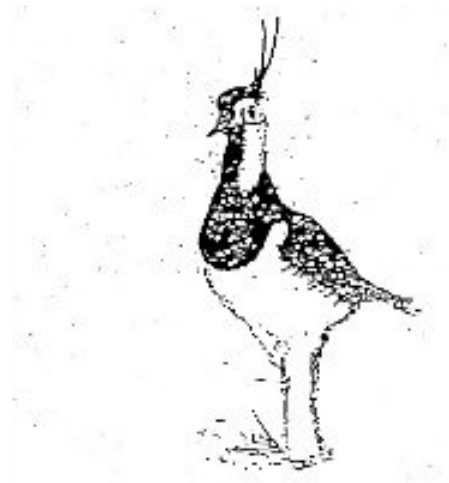
9. Mitten in der Stadt entdeckst du auch ein altes Gemäuer. Hinter den Fenstern nisten ein paar Vögel. Wie viele Eier kannst du dort insgesamt zählen?

- 2
- 6
- 10
- 15

## Gehe in das Dämmerhaus vom Vogelwart!

10. Wem gehören die vier Eier in der Schublade der kleinen Kommode im Dämmerhaus?

- Lachmöwe
- Rohrdommel
- Kiebitz



## Gehe jetzt zum Moor!

## 11. Suche ein blaues Tier. Wie heißt es?

\_\_\_\_\_

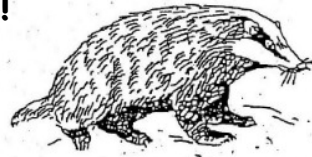
Warum wird dieses Tier blau?

- Es isst so viele Blaubeeren.
- Es will den Weibchen imponieren.
- Es kann sich so besser verstecken.



Alles gelöst? Super, dann hast du es gleich geschafft!  
Kannst du dich noch erinnern, welches Tier du in welchem  
Lebensraum entdeckt hast? Verbinde!

Moor



Stadt



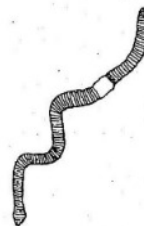
Dümmer



Wald



Kulturlandschaft



Boden

